

## Ostrov - NPO - II. etapa - Halasova - přechod 6 x 5,6m - sv č. 9.107

Osvětlení přechodu 6 x 5,6m.

Třída komunikace P5.

Návrh osvětlení je zpracován dle normy TKP15.

Navržená svítidla:

Výška svítidel: 6m

Náklon výložníků včetně svítidel: 5°

Délka výložníků:

sloup č. 1: 2,3m

Umístění svítidel:

svítidlo č. 1: 3m před osou přechodu ve směru příjezdějících vozidel,

pozice uchycení svítidla od kraje vozovky:

svítidlo č. 1: -0,2m

Pozemní komunikace musí být osvětlena před i za přechodem v úrovni předepsané normou ČSN EN 13201-2 v délce závislé na povolené rychlosti. Tato délka, měřená v ose pozemní komunikace od osy přechodu, je v každém směru nejméně 100 m pro dovolenou rychlost vyšší než 30 km/h, ale nepřesahující 50 km/h.

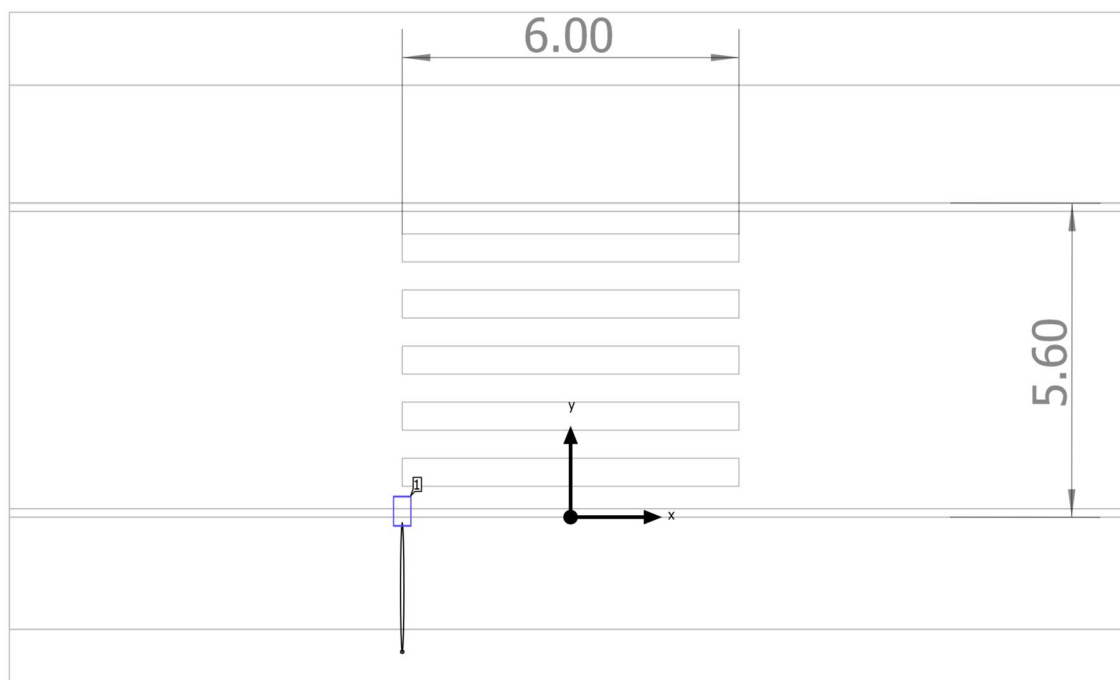
## Obsah

Titulní strana .....	1
Obsah .....	2

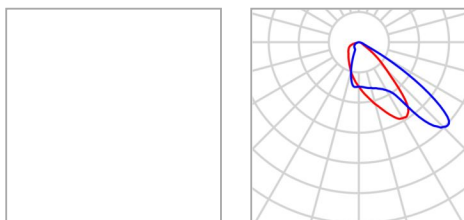
### Přechod 6 x 5,6m

Plán rozmístění svítidel .....	3
Výpočtové objekty / Světelná scéna 1 .....	5
Doplňkový prostor 1 - z levé strany / Světelná scéna 1 / Vertikální intenzita osvětlení .....	7
Doplňkový prostor 2 - z levé strany / Světelná scéna 1 / Vertikální intenzita osvětlení .....	8
Hlavní výpočtový prostor - z levé strany / Světelná scéna 1 / Vertikální intenzita osvětlení .....	9

## Plán rozmístění svítidel



## Plán rozmístění svítidel



Výrobce	P	23.6 W
C. výrobku	ΦSvítidlo	2713 lm
Název výrobku		

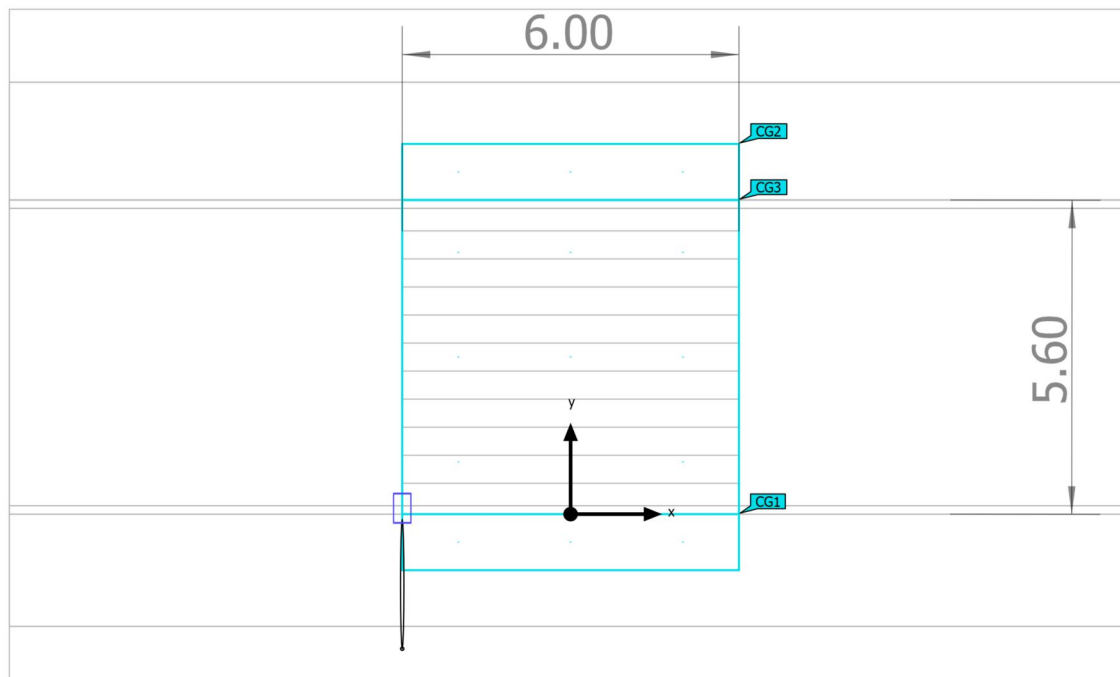
Osazení

### Jednotlivá svítidla

X	Y	Montážní výška	Svítidlo
-3.000 m	0.100 m	6.000 m	1

(Světelná scéna 1)

## Výpočtové objekty



(Světelná scéna 1)

## Výpočtové objekty

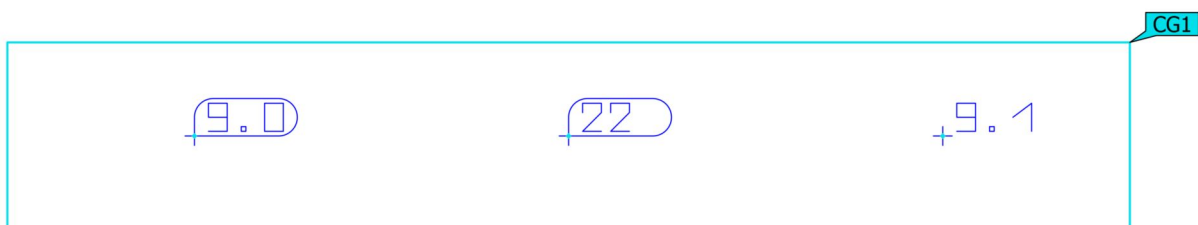
Výpočtové plochy

Vlastnosti	$\bar{E}$	$E_{min}$	$E_{max}$	$g_1$	$g_2$	Index
Doplňkový prostor 1 - z levé strany Vertikální intenzita osvětlení Rotace: 180.0°, Výška: 1.000 m	13.3 lx	9.00 lx	22.0 lx	0.68	0.41	CG1
Doplňkový prostor 2 - z levé strany Vertikální intenzita osvětlení Rotace: 180.0°, Výška: 1.000 m	13.0 lx	9.01 lx	18.6 lx	0.69	0.48	CG2
Hlavní výpočtový prostor - z levé strany Vertikální intenzita osvětlení Rotace: 180.0°, Výška: 1.000 m	17.6 lx	10.7 lx	32.8 lx	0.61	0.33	CG3

Užitný profil: Přednastavení DIALux (5.1.4 Standard (oblast dopravy ve volném prostoru))

(Světelná scéna 1)

## Doplňkový prostor 1 - z levé strany

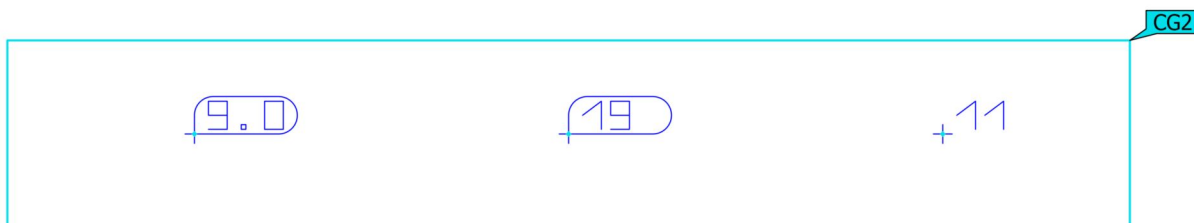


Vlastnosti	Ě	E <sub>min</sub>	E <sub>max</sub>	g <sub>1</sub>	g <sub>2</sub>	Index
Doplňkový prostor 1 - z levé strany Vertikální intenzita osvětlení Rotace: 180.0°, Výška: 1.000 m	13.3 lx	9.00 lx	22.0 lx	0.68	0.41	CG1

Užitný profil: Přednastavení DIALux (5.1.4 Standard (oblast dopravy ve volném prostoru))

(Světelná scéna 1)

## Doplňkový prostor 2 - z levé strany



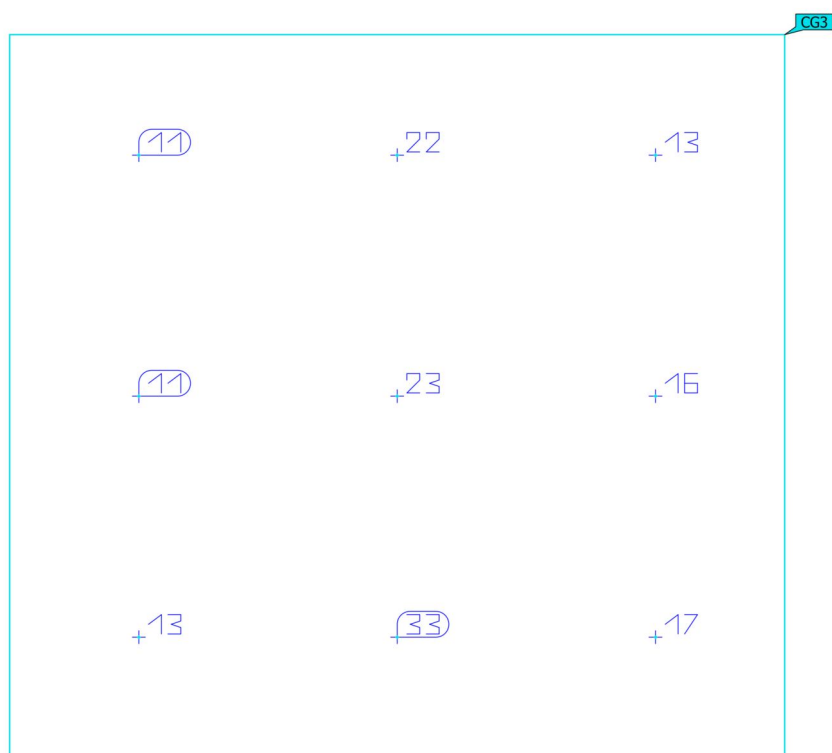
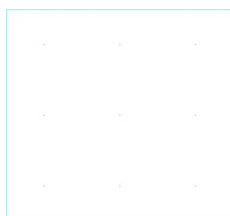
Vlastnosti	Ě	E <sub>min</sub>	E <sub>max</sub>	g <sub>1</sub>	g <sub>2</sub>	Index
Doplňkový prostor 2 - z levé strany Vertikální intenzita osvětlení Rotace: 180.0°, Výška: 1.000 m	13.0 lx	9.01 lx	18.6 lx	0.69	0.48	CG2

Užitný profil: Přednastavení DIALux (5.1.4 Standard (oblast dopravy ve volném prostoru))



(Světelná scéna 1)

## Hlavní výpočtový prostor - z levé strany



Vlastnosti	Ě	E <sub>min</sub>	E <sub>max</sub>	g <sub>1</sub>	g <sub>2</sub>	Index
Hlavní výpočtový prostor - z levé strany Vertikální intenzita osvětlení Rotace: 180.0°, Výška: 1.000 m	17.6 lx	10.7 lx	32.8 lx	0.61	0.33	CG3

Užitný profil: Přednastavení DIALux (5.1.4 Standard (oblast dopravy ve volném prostoru))